

Инструкция по настройке рабочих мест врачей и ответственных лиц для подписания ЭЛН и реестров ЭЛН с помощью электронной подписи.

1. Схема информационного обмена между МО и ФСС (обмен данными через сервис)



В РМИАС РБ работает сервис, который с заданной периодичностью проверяет наличие готовых подписанных и зашифрованных сообщений (Реестров ЭЛН) в очереди на отправку. Если такие находятся, сервис в порядке очереди отправляет реестр в сервис ФСС. Затем получает ответ и загружает его в БД, присваивая реестрам соответствующие ответу статусы и загружая ошибки по ЛВН.

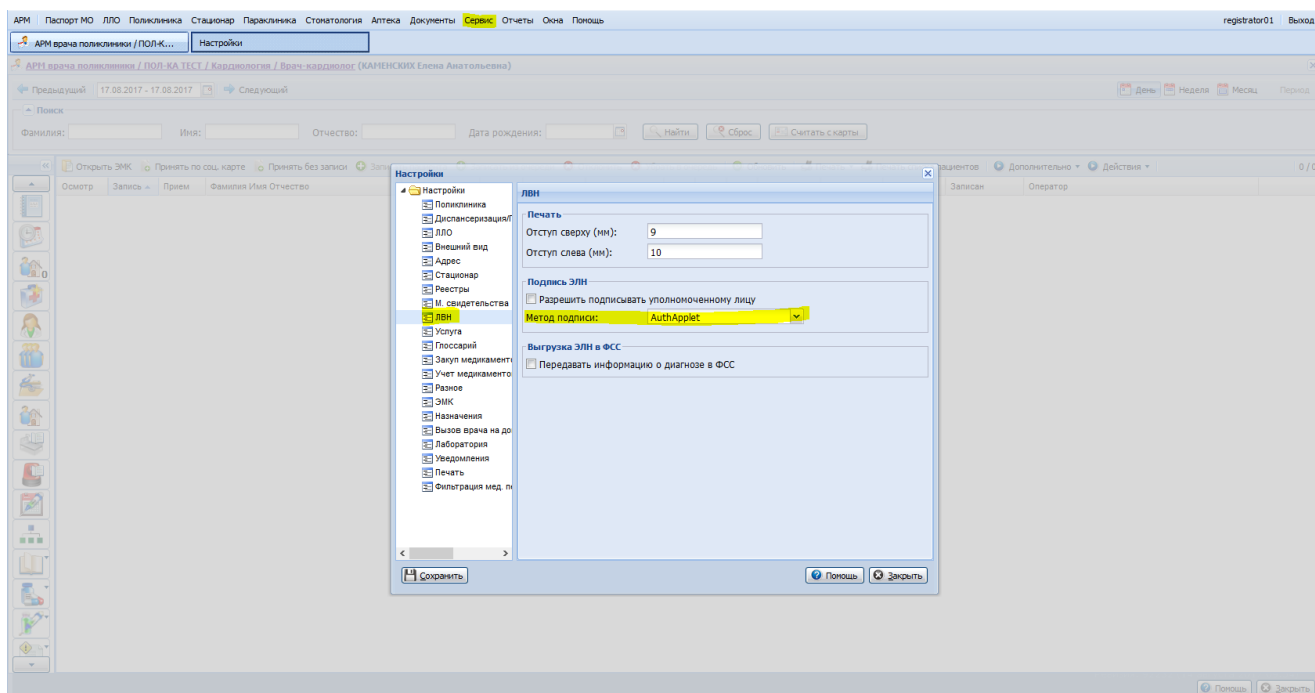
1.1 Общий алгоритм работы пользователей РМИАС:

1. Ответственное лицо под учетной записью пользователя АРМ медицинского статистика (АРМ Администратора МО) запрашивает диапазон номеров ЛВН.
2. Пользователь (врач) добавляет ЛВН.
3. Пользователь (врач) использует номер ЛВН из зарезервированного за МО диапазона.
4. Пользователь (врач, председатель ВК) подписывает каждый раздел ЛВН ЭП, сохраняет ЛВН.

5. Ответственное лицо под учетной записью пользователя АРМ медицинского статистика (АРМ Администратора МО) формирует реестр ЛВН, проверяет, исправляет ошибки.
6. Ответственное лицо под учетной записью пользователя АРМ медицинского статистика (АРМ Администратора МО) подписывает реестр ЛВН ЭП МО.
7. РМИАС автоматически отправляет реестр в ФСС и загружает ответ от ФСС.

2. Настройка АРМ врача (АРМ председателя ВК) для возможности подписания ЭЛН с помощью электронной подписи JaCarta.

1. Установить версию Mozilla **Firefox** 52.3.0 ESR (32 бит), поддерживающую работу с плагинами. Ссылка <https://download.mozilla.org/?product=firefox-52.3.0esr-SSL&os=win&lang=ru>
2. Установить для браузера плагин AuthApplet. Ссылка для скачивания <http://miac-rb.ru/inform/RMIAS/instr/%D0%94%D0%BB%D1%8F%20JaCarta.zip>
3. Извлечь сертификат *.cer с токена JaCarta и привязать его к пользователю. Подробное описание действий в инструкции «Инструкция по установке программного обеспечения для использования электронной цифровой подписи USB носителя «JaCarta» (<http://miac-rb.ru/inform/RMIAS/instr/%D0%9F%D0%BE%D0%B4%D0%BF%D0%B8%D1%81%D0%B0%D0%BD%D0%B8%D0%B5%20%D0%AD%D0%A6%D0%9F%20%D0%BB%D1%8C%D0%B3%D0%BE%D1%82%D0%BD%D0%BE%D0%B3%D0%BE%20%D1%80%D0%B5%D1%86%D0%B5%D0%BF%D1%82%D0%B0%20%D0%90%D0%A0%D0%9C%20%D0%92%D1%80%D0%B0%D1%87%D0%B0%2021.11.2016.pdf>)
4. Авторизоваться под учетной записью врача, перейти в раздел настроек ЛВН (Сервис – Настройки – ЛВН) и установить Метод подписи «AuthApplet».



3. Настройка рабочего места ответственного лица для возможности получения диапазона номеров электронных листов нетрудоспособности и отправки реестров ЭЛН в ФСС.


Получение диапазона номеров электронных листов нетрудоспособности и отправки реестров ЭЛН в ФСС производится ответственным лицом МО с помощью электронной подписи (далее ЭП) юридического лица, которая должна содержать в своем составе ОГРН медицинской организации. Подписание реестров ЭЛН ответственным лицом в РМИАС реализовано с использованием плагина CryptoPro CSP.


Для настройки рабочего места ответственного лица необходимо с использованием плагина CryptoPro CSP необходимо:

1. Для работы плагина требуется установленный КриптоПро CSP версии 4.0 и выше.
Дистрибутив и инструкцию по установке можно получить по ссылке: <https://www.cryptopro.ru/products/csp/downloads>.
2. Скачать и установить плагин с сайта производителя: https://www.cryptopro.ru/sites/default/files/products/cades/current_release_2_0/cadesplugin.exe
3. Для браузера Chrome(Chromium) расширение для работы плагина устанавливается автоматически при перезапуске браузера. Для браузера Firefox необходимо установить расширение по ссылке: https://www.cryptopro.ru/sites/default/files/products/cades/extensions/firefox_cryptopro_extension_latest.xpi
4. Установить личный сертификат пользователя.
5. Установить сертификат удостоверяющего центра.
6. Привязать сертификат пользователя к учетной записи ответственного лица в РМИАС РБ.

4. Привязка сертификатов пользователей в РМИАС РБ

Для учетной записи пользователя должен быть загружен сертификат в систему:

1. Откройте форму настройки параметров учетной записи пользователя **Сервис – Пользователи**.
2. Выберите в списке учетную запись, для которой следует загрузить сертификат ключа пользователя.
3. Откройте форму редактирования параметров учетной записи с помощью кнопки **Изменить**.
 Примечание – Если учетная запись пользователя не создана, следует добавить ее в систему.
4. Нажмите кнопку **Сертификаты**. Отобразится форма загрузки сертификатов пользователя.

 Примечание - Сертификат должен быть в формате PKCS7.

5. Для добавления сертификата пользователя нажмите кнопку **Добавить**.
6. Укажите путь к файлу-сертификату, нажмите кнопку **Загрузить**. Сертификат будет загружен. Файл сертификата предоставляется удостоверяющим центром, при выдаче электронного ключа.
7. Нажмите кнопку **Сохранить** для сохранения внесенных изменений.
8. Для применения настроек необходимо выйти из системы и авторизоваться под учетной записью пользователя, для которой были добавлены настройки.

5. Сервис Фонда Социального страхования Российской Федерации

Кабинет доступен по адресу <https://cabinets.fss.ru/>

Описание спецификации приведено на странице <https://cabinets.fss.ru/eln.html>